

德国 HYDRO-BIOS 公司--多通道沉积物捕集器

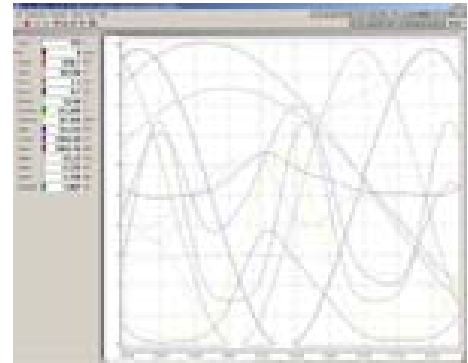
Multi Sediment Trap



马达单元



手持终端



数据处理软件

多通道沉积物捕集器的设计主要用于对相对垂直颗粒流较大的湖泊、大陆架和水栖环境的沉积物的自动采集。在北极、南极、热带、亚热带等环境中，经过无数次的长期野外操作，已经证明了它的可靠性。这款仪器不需要很重的固定线缆，它在较小的船上也可以很容易地安置和收回。多通道沉积物捕集器的控制装置可以执行为期一年多的时间依赖性工作。为了防止采集到的沉积物从收集筒的上部被冲走，每个收集器在开口处都安装一个可拆卸的软皮网格，收集器内部是完全不含金属。当多通道沉积物采集器的采集瓶不工作时，它们是与周围环境隔离的。在安装和回收操作期间，沉积筒底部是开放的，允许水流自动流过沉积筒腔体。整个系统由 3 节长时间锂电池供电。根据不同的需求，每台多通道沉积物捕集器的采集瓶数量可以是 6、12、24，而且同时都有两种型号可供选择：

经济型：

经济型采样器由一个电池供电的手持终端进行编程，允许操作人员对每个收集瓶的采样间隔预先设定，所有采样瓶的采样间隔都相等。

豪华型:

豪华型采样器通过 PC 机上的一个 HYDRO-BIOS 软件进行预编程, 允许用户实时 (年、月、日、时、分) 对每个收集瓶的采样间隔单独预先设定, 从 1 分钟至 8760 小时。豪华型采样器可通过增加各种参数的不同传感器进行升级, 数据存储容量可达 4M。

多通道沉积物捕集器订购信息:

经济型多通道沉积物捕集器

通过手持终端编程

开口面积: 0.015 平方米

沉积筒长: 560mm

圆锥筒夹角: 40 度

最大操作深度: 3000 米

	类型	尺寸	高度	空气中重量	水中重量
444 100	6 瓶	直径 420mm	1000mm	12kg	5kg
444 120	12 瓶	直径 520mm	1040mm	25kg	10kg
444 140	24 瓶	800×800mm	1000mm	45kg	20kg

豪华型多通道沉积物捕集器

通过带软件的 PC 机编程

开口面积: 0.015 平方米

沉积筒长: 560mm

圆锥筒夹角: 40 度

最大操作深度: 3000 米

	类型	尺寸	高度	空气中重量	水中重量
444 101	6 瓶	直径 420mm	1000mm	12kg	5kg
444 121	12 瓶	直径 520mm	1040mm	25kg	10kg
444 141	24 瓶	800×800mm	1000mm	45kg	20kg

444 150 带螺口盖的备用收集瓶, 容积 250ml, 24 个/包装

444 160 备用锂电池, 3 节/套